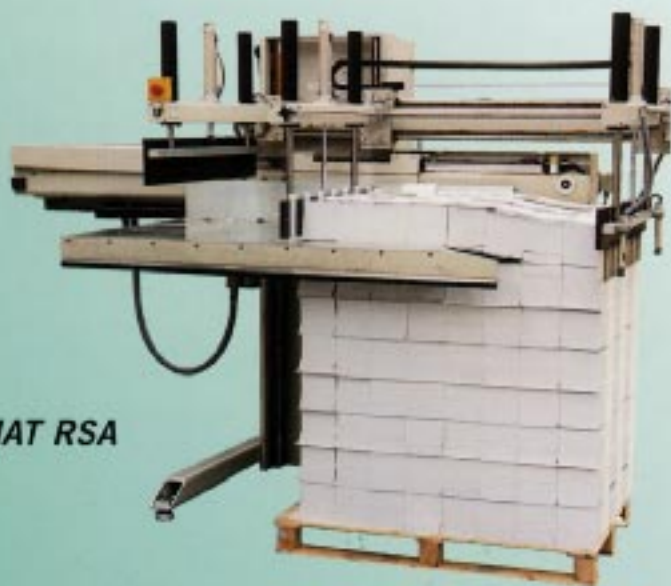


# DIPLOMAT

*Entladen  
Unloading  
Déchargement  
Scarico*



*DIPLOMAT RSA*



*DIPLOMAT SHPA*

DIPLOMAT



*Maschinen für die graphische Industrie  
Machines for the graphic industrie*

# DIPLOMAT RSA

Die Praxis zeigt: manuelles Absetzen des Schneidgutes erfordert hohen Kraftaufwand und ergibt keine einwandfreien Stapellagen. Der **DIPLOMAT RSA** erledigt vollautomatisch, schnell und zuverlässig das lagengenaue Stapeln auf alle Paletten ohne körperliche Anstrengung. Papier, Karton, Kunststoff - Folien, Buchhüllen oder Verpackungen bereiten keine Schwierigkeiten. Anpassungen an jeden Verarbeitungsfall sind möglich. Über die Standardformate hinaus können ebenfalls dank der bestens bewährten Modulbauweise Sonderformate geliefert werden. Die Steuerung erfolgt über Mikroprozessor. Das Display sorgt für eine sowohl übersichtliche Programmeingabe, als auch werden Störungen so deutlich angezeigt. In der Standardausführung beträgt die Abstapelhöhe 145 cm. Die Anlagen können jedoch auch mit speziellen Abstapelhöhen ausgeliefert werden.

Wir liefern, was **Sie** brauchen. Nutzen Sie den Vorteil für Ihre Weiterverarbeitung.

#### Standardausführung:

- > Lange Lebensdauer durch Präzisions-Kugelführungen für alle Laufbahnen
- > Robust, langlebig und servicefreundlich
- > SPS - Steuerung und Display
- > Sichere Führung der Papierlage zum Be- und Entladen
- > Abstapelsicherheit bis DIN A6
- > Hohe Lebensdauer der Anlage
- > Energie - Sparschaltung

#### Optional:

- > Fernüberwachung und Möglichkeit der Programmänderung

Manual repiling of cut paper and board requires a strenuous effort by the operators and can produce inconsistent repiled work.

The **DIPLOMAT RSA** automatically repiles cut sheets material exactly on all pallets types, avoiding physical effort by the operator. Paper, carton board, plastic sheets, laminates and packaging materials are all examples of cut material types that can be repiled automatically. MZE also has a full design capability to engineer specialist designed solutions for repiling of difficult and non-standard stock types, together with RSA systems in special formats, if required.

The RSA is micro - processor controlled, with a diagnostic system shown clearly on the PLC control system. The programming of the system is simple and easy to operate. The standard version repiles cut work to a height of 145 cm, but special height requirements can also be accommodated.

We deliver what **you** need. Take advantage of this fact for your processing work.

#### Standard execution:

- > Precision ball bearing guidance on all tracks for long life
- > Heavy duty, robust construction and easy to maintain
- > SPS control and display system
- > Precision guidance of the paper for loading and unloading
- > Capacity of repiling cut sizes down to DIN A6
- > long duration of the plant
- > energy efficient electrics

#### Upon request:

- > Remote diagnostic monitoring and program change by means of modem.



## DIPLOMAT SHPA

Ausgestattet mit Plattform und Winkelanschlag zum fixieren der abzusetzenden Nutzen. Die Paletten sind problemlos auf der Plattform zu justieren. Das automatische Absenken der Last wird durch einen Lichttaster voreingestellt.

Mit dieser Lichttaster-Ausrüstung fährt die Anlage automatisch bis auf Boden-Sicherheitshöhe ab.

Mittels Handtaster wird dann bis auf Bodenhöhe zum Entladen abgesenkt.

Das Universalgerät **DIPLOMAT SHPA** erlaubt gleichzeitig auch das Be- und Entladen von Schneidemaschinen oder Bogenrüttlern.

Die SHP - Version ist ohne Winkelanschlag ausgerüstet und dient zum Beladen von Schneidemaschinen und Bogenrüttlern.

Das automatische Anheben der Last auf Tischhöhe (opt. Arbeitshöhe) wird durch den Lichttaster voreingestellt.

Durch unsere bestens bewährte Modulbauweise sind die Anlagen passend an alle auf dem Markt befindlichen Schneidsysteme.

Wir liefern, was **Sie** brauchen.

Nutzen Sie den Vorteil für Ihre Weiterverarbeitung.

Pile lift equipment with a platform and right angle back stops for registering the paper stock when repiling.

Pallets are easily adjustable on the platform.

The platform is automatically lowered, by means of a light scanner when new material is placed upon it, ensuring that the stack is always at the correct working height. On completion of the repiling process, the platform base is lowered to ground floor level through a manual switch.

The **DIPLOMAT SHPA** repiling pile hoist is designed for loading and unloading of both guillotines, jiggers and other finishing equipment. The SHP version of the system, without angular back stops, is designed for loading of guillotines and jogger type equipment, and also features a light scanner for automatic lifting of the load to the working height required by means of a light scanner.

The well proven modular design of MZE equipment allows these systems to be fitted to all types of jiggers and guillotines available on the market.

We deliver what **you** need. Take advantage of this

fact for your processing work.



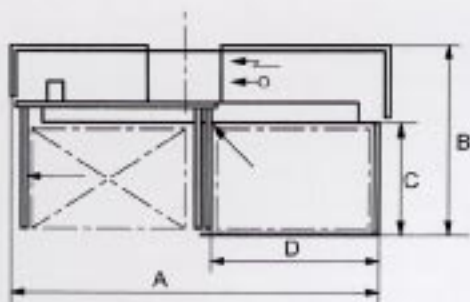
### Technische Daten - Technical specification:

Abstapler/Re-piling lift		SHPA-3B	SHPA-6	SHPA-7	SHPA7B
<b>Tragkraft</b> Maximum Load	Kg lbs	1000 2200	1000 2200	1500 3300	2000 4400
<b>Plattform max.</b> Platform height	mm Inches	750 x 1050 29 1/2 x 41 1/4	1050 x 1480 41 1/4 x 58 1/4	1180 x 1650 46 1/2 x 65	1310 x 1740 51 1/2 x 68 1/2
<b>Hubhöhe</b> Lift height	mm Inches	950 37 1/4	950 37 1/4	950 37 1/4	950 37 1/4
<b>Elekt. Leistung</b> Electrical power	Kw HP	0,55 0,75	0,55 0,75	0,75 1,00	0,75 1,00
<b>Gewicht</b> Weight	Kg lbs	690 1518	800 1760	880 1936	960 2112
<b>Spannung</b> Voltage	Volt Hz/cycle	220 - 415 50 / 60	220 - 415 50 / 60	220 - 415 50 / 60	220 - 415 50 / 60

Technische Änderungen vorbehalten - Modify of technical details reserved

Die Abbildung zeigt die Ausführung L = links  
(Anstellseite an der Schneidemaschine links)  
zusätzlicher Typ: N = 100 cm Stapelhöhe

The picture shows execution L = left  
(connecting side to guillotine, left)  
Type addition: N = 100 cm pile height



BLA		-3B	-4	-6	-7
<b>A</b>	mm Inches	2700 (106 1/4)	3050 (120)	3450 (135 3/4)	3900 (153 1/2)
<b>B</b>	mm Inches	1500 (59)	1600 (63)	1800 (70 3/4)	1950 (76 3/4)
<b>C</b>	mm Inches	750 (29 1/2)	890 (35)	1080 (42 1/2)	1300 (51)
<b>D</b>	mm Inches	2020 (79 1/4)	2200 (86 1/4)	2420 (95 1/4)	2600 (102 1/4)

#### Technische Daten - Technical specification:

RSA / RSAN		RSAN- L/R-3B	RSA- L/R-3B	RSAN- L/R-4	RSA- L/R-4	RSAN- L/R-6	RSA- L/R-6	RSAN- L/R-7	RSA- L/R-7
<b>Format Size</b>	mm Inches	720 x 1020 28 1/4 x 40		860 x 1220 33 1/4 x 48		1020 x 1420 40 x 56		1120 x 1620 44 x 63 1/4	
<b>Lagenhöhe max. Layer height max.</b>	mm Inches	160 6 1/4		160 6 1/4		160 6 1/4		160 6 1/4	
<b>Stapelhöhe Pile height max.</b>	mm Inches	1000 39 1/4	1450 57	1000 39 1/4	1450 57	1000 39 1/4	1450 57	1000 39 1/4	1450 57
<b>Tragkraft max. Transport power</b>	Kg lbs	230 506		230 506		230 506		230 506	
<b>Elekt. Leistung Electrical power</b>	Kw HP	0,9 2,5		0,9 2,5		0,9 2,5		0,9 2,5	
<b>Gebälse Blower</b>	l/min cft	800 28		800 28		800 28		800 28	
<b>Luftverbrauch Air consumption</b>	l/min Cft	20 0,7		20 0,7		20 0,7		20 0,7	
<b>Gewicht Weight</b>	Kg lbs	1300 2860	1400 3080	1350 2970	1450 3190	1430 3146	1530 3366	1500 3300	1600 3520
<b>Spannung Voltage</b>	Volt Hz/cycle	220 - 415 50 / 60		220 - 415 50 / 60		220 - 415 50 / 60		220 - 415 50 / 60	

Technische Änderungen vorbehalten - Modify of technical details reserved



Maschinenbau GmbH & Co. KG  
Siemensstraße 21  
D-65779 Kelkheim  
Telefon +49 6195 994210  
Telefax +49 6195 994240  
Email info@mze-diplomat.de  
Internet www.mze-diplomat.de

Authorized dealer for Yugoslavia, Bosnia, Croatia and Macedonia  
**VILA-CO d.o.o. Prijedor**, Cirkin polje bb, BiH-79101 Prijedor  
**Bosnia and Herzegovina**  
Tel. +387 52 232 311  
Fax +387 52 232 289  
e-mail: info@vilaco.com  
Web: www.vilaco.com